

HALL 3 - ALLÉE C - STAND 69

SOPROFEN dévoile ses solutions thermiques pour l'habitat à



Réduire de 38% les consommations énergétiques d'ici 2020 est l'un des objectifs du Grenelle de l'Environnement. Pour y parvenir, le plan bâtiment Grenelle prévoit entre autres de généraliser les Bâtiments Basse Consommation à compter de 2012 grâce notamment à l'application de la nouvelle réglementation thermique RT 2012 dès le second semestre 2011.

Face à ces enjeux énergétiques, SOPROFEN, attentif aux besoins du marché, a développé des solutions inédites spécialement adaptées qui permettent d'atteindre, voir de dépasser les performances requises.

Pour sa nouvelle participation à BATIMAT, salon international de la construction, Soprofen invite les visiteurs à découvrir ses solutions thermiques pour l'habitat en phase avec l'amélioration de la performance énergétique des bâtiments.

Les solutions volets roulants

Véritables boucliers thermiques, les volets roulants protègent efficacement du froid en hiver et maintiennent la fraîcheur à l'intérieur de l'habitation en été. Ils permettent ainsi de diminuer jusqu'à -5°C la température intérieure de la maison en été et de réaliser jusqu'à +9% d'économie de chauffage en hiver (source : étude 2010 du SNFPSA réalisée en région parisienne sur une maison type RT 2005).



Sur BATIMAT 2011, l'expertise technologique de SOPROFEN, c'est :

La projection manuelle pour volet motorisé **Le volet roulant comme véritable protection solaire**

Le volet roulant est une des protections solaires les plus efficaces, mais en position fermée, il oblige à allumer la lumière pour éclairer la pièce et empêche également une bonne aération. Pour palier à ces inconvénients, la projection est historiquement utilisée dans de nombreuses régions, mais a eu tendance à disparaître avec l'apparition du volet motorisé (plus de 80% des volets roulants rénovation sont vendus motorisés).

En proposant la projection dans une première version manuelle, Soprofen rend possible l'utilisation du volet motorisé avec projection, que cette dernière soit enclenchée ou non, et en fait un produit accessible en attendant la version automatique qui ne nécessitera plus aucune intervention manuelle.

A l'esthétique très soignée, cette nouvelle solution dispose :

- de charnières en partie haute pour plus de discrétion et une descente optimale du tablier,
- de coulisses en alu extrudé avec une partie fixe destinée à recevoir la moustiquaire intégrée et une partie mobile qui permet la projection et dans laquelle coulisse le tablier.



Charnières

Double coulisse

La projection manuelle pour volet motorisé permet de protéger du rayonnement solaire direct tout en conservant un confort visuel grâce à l'apport de lumière, et un confort thermique en préservant la pièce de la chaleur grâce à une ventilation naturelle, sans oublier toutes les qualités de retardateur d'effraction du volet roulant en position fermée. Dans le cadre de pilotage de scénarios et associé à un capteur d'ensoleillement, ce système permet d'optimiser la protection solaire du logement.

Efficace, cette solution permet ainsi d'économiser jusqu'à 60% de la consommation annuelle du système de refroidissement voir d'éviter d'y recourir. Le volet roulant avec projection constitue ainsi la plus efficace des protections solaires, en phase avec les exigences de la Réglementation Thermique 2012 (RT 2012).

Pour encore plus de bien-être, la projection est compatible avec la moustiquaire intégrée.

Le BSO VE, le brise soleil orientable intégrable dans les coffres extérieurs SOPROFEN L'alliance parfaite entre protection solaire extérieure et design moderne

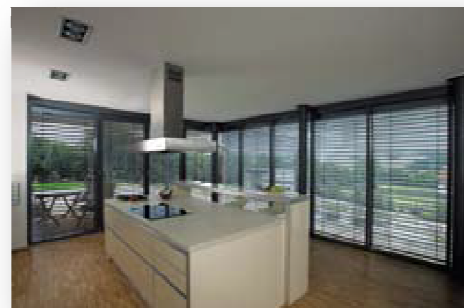


Très simple à poser et particulièrement adapté à la rénovation dans l'habitat individuel, le brise-soleil orientable BSO VE s'intègre dans les coffres extérieurs Soprofen Déco VE², Quarto VE² et Paco VE².

Robuste et résistant aux conditions climatiques extrêmes (vent, soleil, rouille...), le brise-soleil orientable BSO VE associe une parfaite protection solaire extérieure et un design moderne. Grâce à des lames aux angles d'orientation réglables depuis l'intérieur, il garantit une gestion optimale de la luminosité à toute heure de la journée dans les pièces à vivre. Véritable atout discrétion, BSO VE protège des regards extérieurs indiscrets, tout en préservant un confort visuel à l'intérieur. Déclinable sur une large palette de couleurs, il joue la carte du design sur les façades !

SOPROFEN propose trois types de lames en aluminium :

- des lames plates de 80 mm. Flexibles, elles offrent une très faible hauteur de paquet une fois relevées,
- des lames ourlées de 80 mm, rigides et robustes,
- des lames Z de 73 mm, dites « lames d'occultation », elles possèdent un joint PVC inséré sur le bord avant de chaque lame permettant ainsi un bon niveau d'obscurcissement.



Disponible en manoeuvre électrique par moteur filaire, ou manoeuvre radio avec récepteur Somfy, le BSO VE de SOPROFEN est réalisable en grandes dimensions (jusqu'à 4000 mm de large pour un seul tablier), idéal pour les grandes surfaces vitrées.

DECO 9 et TRADI VEO

les solutions « volet roulant » adaptées aux nouveaux systèmes constructifs

Sur son stand, soprofen apportera également des réponses techniques aux besoins des constructions à ossature bois et à ITE (isolation thermique par l'extérieur).



Solution originale pour le neuf, le **DECO 9** est idéal dans le cas d'une isolation par l'extérieur grâce à sa mise en oeuvre spécifique destinée à limiter les ponts thermiques. Il se compose d'un coffre (proposé en 2 tailles) avec un capot spécial doté d'une plaque de crépissage intégrée et pratiquement invisible en façade. Posé devant la fenêtre, il préserve entièrement les qualités d'isolation de l'habitat pour constituer un véritable bouclier thermique et phonique. Pratique, une trappe de visite en sous-face facilite les opérations de maintenance.

Livré prémonté, le **TRADI VEO** est un système de volet autoportant à montage rapide sans déport latéral qui s'adapte parfaitement aux constructions à ossature bois et aux murs de faible épaisseur pour équiper fenêtres et portes-fenêtres. Grâce à des consoles spécifiques très compactes (140 ou 160), le faible encombrement du volet permet de conserver une épaisseur d'isolation satisfaisante.

Pour que les visiteurs de BATIMAT aient une vision complète de son expertise, SOPROFEN exposera également sur son stand ses solutions à isolation renforcée qui sont autant de réponses pertinentes aux exigences de la RT 2012 et de la performance énergétique des bâtiments (TRADI CT2, CHRONO VRX2, CHRONO VX2 et BLOC LX).

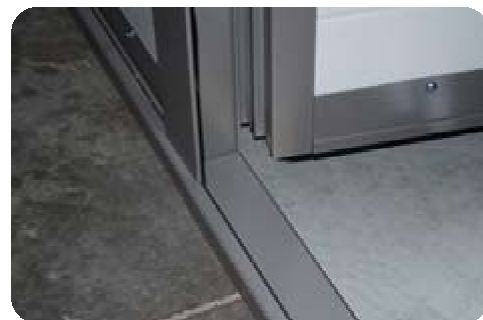
Les solutions portes de garage

Le choix d'une porte de garage doit avant tout être dicté par la qualité, la sécurité et le confort d'utilisation. Mais ces trois critères clés s'accompagnent désormais d'un point essentiel : le design. Aujourd'hui, la porte de garage se modernise et devient un élément architectural de 1er plan. Disposant d'une large gamme de portes de garage faciles à poser et répondant à toutes les configurations possibles, soprofen s'efforce de développer des innovations qui sauront séduire les utilisateurs en raison de leur aspect confortable, sécuritaire ou esthétique pour les rendre incontournables sur le marché.



Porte de garage sectionnelle CARSEC2 avec portillon le plus confort au quotidien

Conçue pour le neuf ou la rénovation, la porte de garage sectionnelle CARSEC² s'adapte à toutes les configurations et offre une qualité sans compromis pour durer très longtemps. Pour un atout confort au quotidien, Soprofen dote CARSEC² d'un portillon intégré breveté qui permet d'entrer et sortir aisément sans ouvrir entièrement la porte de garage.



S'ouvrant vers l'extérieur, le portillon bénéficie d'une faible hauteur de seuil et offre une largeur de passage confortable. L'esthétique intérieure et extérieure sont préservées par une finition très soignée grâce à des charnières invisibles et à la finesse des profilés. Pratique et esthétique, le nouveau portillon ne néglige pas la sécurité avec un système anti pince-doigt et un verrouillage par une serrure 5 points. Garantie sécurité supplémentaire, un ferme-porte automatique est proposé en option.



Charnières et rivets invisibles



finesse des profilés



ferme-porte automatique

Disponible en dimensions standards (largeur de 2400 à 5000 mm, hauteur de 2000 à 2500 mm) ou sur-mesure (largeur jusqu'à 5000 mm, hauteur jusqu'à 2900 mm), CARSEC² se compose de panneaux rigides en acier isolés 40 mm. Pour un fonctionnement sûr et silencieux, elle possède de nombreux avantages techniques : système breveté de ressorts cachés dans les rails de guidage, système de roulettes tandem et de courbes de rail en fibre de verre.

Pour s'adapter à toutes les contraintes et à toutes les envies, les portes de garage de Soprofen sont personnalisables à volonté (selon modèles) grâce à une large sélection de designs et finitions de panneaux, ainsi qu'à une vaste palette de coloris disponibles. Manuelles ou motorisées, les portes de garage de Soprofen sont conformes aux normes européennes de sécurité EN 13241-1.