

Caractéristiques techniques

- 70 mm d'épaisseur de profilé (vantaux) à RPT dont 24 mm de couche centrale isolante
- Profilés de cadres et de vantaux étroits (aboutement du vantail 157 mm)
- Profilés creux résistants avec raccords d'angle massifs (comprimés et collés)
- Excellente stabilité grâce aux montants de ferrure situés entre les vantaux pliants (dimensions max. des vantaux 900 x 3 500 mm)
- Rail bas encastrable pour les personnes à mobilité réduite
- Vantail oscillo-battant possible dans le vantail pliant
- Ferrures cachées
- Manipulable d'une main
- Verrouillage en ouverture partielle possible
- Segmentation en facettes avec passages d'angle en option (7°max)
- Verrouillage confort SL pour une haute protection anti-effraction

Vitrage

- Vitrage isolant configurable (dans les limites de tolérance poids)
- Valeur d'isolation thermique $U_g = 1,1 \text{ W/m}^2\text{K}$ ($k = 1,0$) avec vitrage isolant standard 2 x 4 mm float
- Épaisseur du fonds de feuillure de 20 à 38 mm

Teinte et finition

- Laquage disponible pour toute la palette RAL
- Anodisation selon norme EURAS

Isolation et résistance

- $U_w = 1,8 \text{ W/m}^2\text{K}$ conformément à la norme DIN EN ISO 10077-1:2000 sur la base d'une cloison accordéon en verre en 3 parties, l x h 2 700 x 2 300 mm
- Ventilation - Classe 3 conformément à la norme EN 12 207
- Imperméabilité à la pluie - Classe 9A conformément à la norme DIN EN 12 208
- Résistance au vent classe C3/B3 selon norme DIN 12 210



Vitrage de terrasse



Portes pliantes



Cloisons commerces et bureaux



Vitrage de balcon



PORTE PLIANTE ISOLANTE SL 70e

Caractéristiques produit

SOPROFEN
FERMETURES
www.soprofen.com

Z.A. Le Bosquet | 67580 Mertzwiller
T 03 88 90 59 80 | F 03 88 90 59 72



SOLARLUX
technology

SOLARLUX
technology

Sécurité de fonctionnement

En cas de nombre impair de vantaux, un loqueteau spécial assure une sécurité optimale lors du repli de la baie en bloquant le vantail de passage.

**Discrétion**

Faible encombrement des vantaux en position repliée. Manœuvres de verrouillage cachées.

**Isolation thermique**

Les profilés multi-chambres remplis de mousse (modèle SL60e) offrent la meilleure isolation thermique conformément aux standards d'isolation les plus élevés de la réglementation allemande.

**Ajustage de la largeur**

Un tournevis permet de régler les dispositifs en largeur.

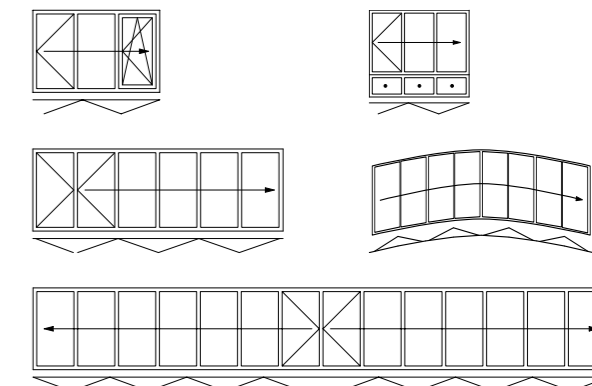


Sécurité de lacet de charnière (protection anti-effraction).

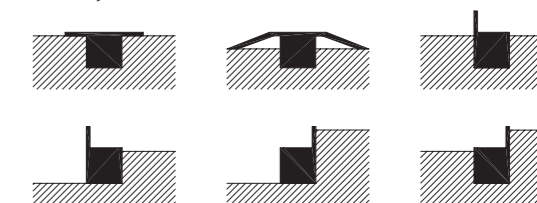
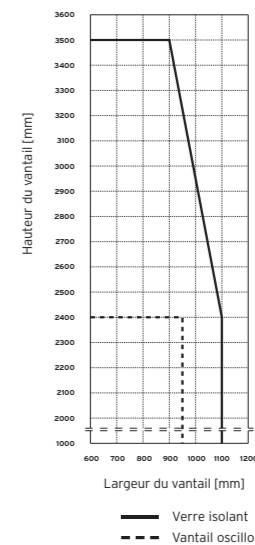
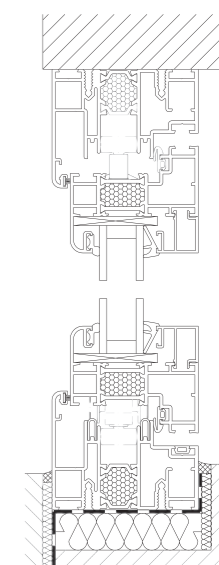
Caractéristiques techniques: Porte Pliante SL 70e

Exemples de plans/Variantes

Disponible comme porte pliante à fixation par le bas. Au choix, repliable vers l'extérieur, l'intérieur, la gauche et/ou la droite. À partir d'une hauteur de dispositif de 3 000 mm, il est nécessaire de prévoir une répartition par paires ainsi qu'un meneau séparant le vitrage.



* Sur demande

Exemples de raccord au sol**Diagramme des dimensions des vantaux****Coupe verticale****Sécurité et Confort**

Le verrouillage confort SL intégré assure une protection élevée contre les effractions : fonction clenche, serrure à loquet à pêne avec cylindre profilé, tige de verrouillage.

**Légereté**

Les mécanismes de roulement et les rails en acier inoxydable garantissent un déplacement extrêmement léger de la porte pliante.



Système de roulement sur palier de cardan.

Stabilité

Des espagnolettes 24mm bloquent les vantaux dans les rails inférieurs et supérieurs du cadre assurant la stabilité de l'installation - Résistance au vent et haute protection anti-effraction.

**Ajustage de la hauteur**

Une fois le montage terminé, le réglage de la hauteur (env. 6 mm) est possible en quelques gestes simples - Important en cas d'éventuels tassements de la construction.

